

FEATURES

- Ivory color frame
- Utilization category A
- Complying with IEC 60947-2
- Strong Structure

APPLICATION

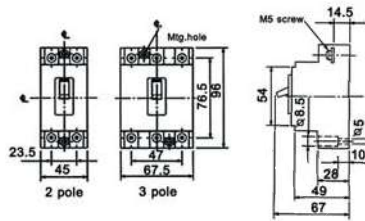
- Protect damage caused by Overload

NF-Series

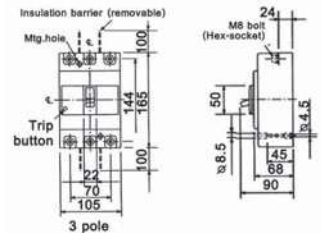
รุ่น (Model)	Rated Current (A)	Rated Breaking Capacity (kA) IEC 947-2		ราคา (บาท)	
		230V	380V	2P	3P
NF30-CW	3A, 5A, 10A, 15A, 20A, 30A	2.5	1.5	500.-	600.-
NF63-CW	32A, 40A, 50A, 63A	7.5	5	850.-	980.-
NF63-HW	32A, 40A, 50A, 63A	25	10	1,000.-	1,260.-
NF125-CW	50A, 63A, 80A, 100A, 125A	30	10	1,300.-	1,600.-
NF125-SW	50A, 63A, 80A, 100A, 125A	50	30	1,560.-	2,050.-
NF250-CW	125A, 150A, 160A, 200A, 250A	35	18	-	3,000.-
NF250-SW	125A, 150A, 160A, 200A, 250A	50	30	-	3,500.-
NF400-SW	300A, 350A, 400A	85	50	-	9,800.-
NF630-SW	500A, 600A, 630A	85	50	-	17,000.-



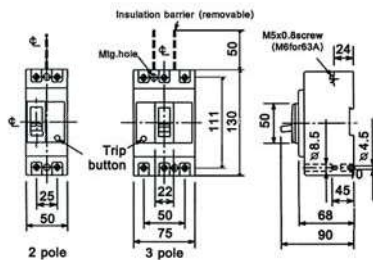
NF30-CW 2P, 3P



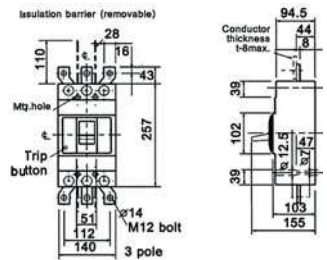
NF250-CW, NF250-SW 3P



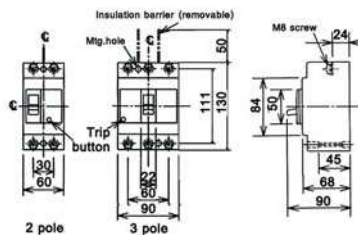
NF63-CW, NF63-HW 2P, 3P



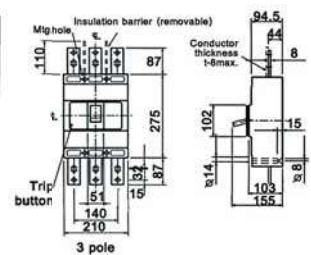
NF400-SW 3P



NF125-CW, NF125-SW 2P, 3P



NF630-SW 3P



* ราคาสินค้าไม่รวมภาษีมูลค่าเพิ่มและราคาอาจเปลี่ยนแปลงได้โดยไม่ต้องแจ้งให้ทราบล่วงหน้า *



S-N10



S-N11



S-N12



S-N20



S-N21



S-N25



S-N35



S-N50



S-N65



S-N80



S-N95

S-N Series

รุ่น (Model)	กระแสที่ใช้งาน Rated Operating Current (AC3)		ขนาดมอเตอร์สูงสุด Max. Motor Capacity 3 Phase (AC3)		Thermal Current (AC1)	คอนแทคช่วย Standard Auxiliary Contact		สิ่งชื้อระบุ แรงดันคอยล์ (VAC)	ราคา (บาท)
	220-240V	380-440V	220-240V KW(HP)	380-440V KW(HP)		NO	NC		
S-N10	11	9	2.5(3.3)	4(5.5)	20	1NO	-	110VAC 220VAC 380VAC	330.-
S-N11	13	12	3.5(4.5)	5.5(7.5)	20	1NO	-		350.-
S-N12	13	12	3.5(4.5)	5.5(7.5)	20	1NO	1NC		400.-
S-N20	22	22	5.5(7.5)	11(15)	32	1NO	1NC		720.-
S-N21	22	22	5.5(7.5)	11(15)	32	2NO	2NC		750.-
S-N25	30	30	7.5(10)	15(20)	50	2NO	2NC		900.-
S-N35	40	40	11(15)	18.5(25)	60	2NO	2NC	980.-	
S-N50	55	55	15(20)	22(30)	80	2NO	2NC	220VAC 380VAC	2,060.-
S-N65	65	65	18.5(25)	30(40)	100	2NO	2NC		2,250.-
S-N80	85	85	22(30)	45(60)	135	2NO	2NC		3,200.-
S-N95	105	105	30(40)	55(75)	150	2NO	2NC		3,900.-



TH-N12



TH-N20



TH-N60(TA)

Overload Relay 3 Elements TH-N Series

รุ่น (Model)	ช่วงปรับ กระแสโอเวอร์โหลด	ราคา (บาท)
TH-N12	1-1.6A, 1.4-2A, 1.7-2.5A, 2-3A, 2.8-4.4A, 4-6A, 5.2-8A, 7-11A, 9-13A,	400.-
TH-N20	4-6A, 5.2-8A, 7-11A, 9-13A, 12-18A, 16-22A, 18-26A, 24-34A, 30-40A,	500.-
TH-N60 (TA)	18-26A, 24-34A, 30-40A, 34-50A, 43-65A,	780.-
	54-80A, 65-93A, 85-105A,	880.-

* ราคาสินค้าไม่รวมภาษีมูลค่าเพิ่มและราคาอาจเปลี่ยนแปลงได้โดยไม่ต้องแจ้งให้ทราบล่วงหน้า *



for SN10 to 12



for SN20 to 21



for SN25 to 35



for SN50 to 65

Coil for Magnetic S-N Series

รุ่น (Model)	ราคา (บาท)
coil for S-N10, S-N11, S-N12	140.-
coil for S-N20, S-N21	160.-
coil for S-N25, S-N35	200.-
coil for S-N50, S-N65	750.-



MS-N-10PM



MS-N-20PM

MS-N - PM Series

รุ่น (Model)	กระแสที่ใช้งาน Rated Operating Current (AC3)		ขนาดมอเตอร์สูงสุด Max. Motor Capacity 3 Phase (AC3)KW		คอนแทคช่วย Standard Auxiliary Contact		พิกัดมอเตอร์ 3 เฟส 380VAC		ช่วงปรับกระแส โอเวอร์โหลด (AMP)	สิ่งซื้อระบุ แรงดันคอยล์ (VAC)	ราคา (บาท)
	220-240V	380-440V	220-240V	380-440V	NO	NC	แรงม้า	กิโลวัตต์			
MS-N-10PM	11	9	2.5	4	1NO	-	0.5HP	0.37KW	1-1.6A	220V,380V	1,350.-
MS-N-10PM	11	9	2.5	4	1NO	-	0.75HP	0.55KW	1.4-2A	220V,380V	1,350.-
MS-N-10PM	11	9	2.5	4	1NO	-	1HP	0.75KW	1.7-2.5A	220V,380V	1,350.-
MS-N-10PM	11	9	2.5	4	1NO	-	1.5HP	1.1KW	2-3A	220V,380V	1,350.-
MS-N-10PM	11	9	2.5	4	1NO	-	2HP	1.5KW	2.8-4.4A	220V,380V	1,350.-
MS-N-10PM	11	9	2.5	4	1NO	-	3HP	2.2KW	4-6A	220V,380V	1,350.-
MS-N-10PM	11	9	2.5	4	1NO	-	4HP	3KW	5.2-8A	220V,380V	1,350.-
MS-N-10PM	11	9	2.5	4	1NO	-	5.5HP	4KW	7-11A	220V,380V	1,350.-
MS-N-11PM	13	12	3.5	4	1NO	-	7.5HP	5.5KW	9-13A	220V,380V	1,400.-
MS-N-20PM	22	22	5.5	5.5	1NO	1NC	10HP	7.5KW	12-18A	220V,380V	2,100.-
MS-N-20PM	22	22	5.5	11	1NO	1NC	15HP	11KW	16-22A	220V,380V	2,100.-
MS-N-21PM	22	22	5.5	11	2NO	2NC	10HP	7.5KW	12-18A	220V,380V	2,130.-
MS-N-21PM	22	22	5.5	11	2NO	2NC	15HP	11KW	16-22A	220V,380V	2,130.-

กรุณาสอบถามสำหรับช่วงปรับกระแสโอเวอร์โหลดอื่นๆสำหรับรุ่น MS-N11PM , MS-N20PM , MS-N21PM

* ราคาสินค้าไม่รวมภาษีมูลค่าเพิ่มและราคาอาจเปลี่ยนแปลงได้โดยไม่ต้องแจ้งให้ทราบล่วงหน้า *



SPECIFICATION

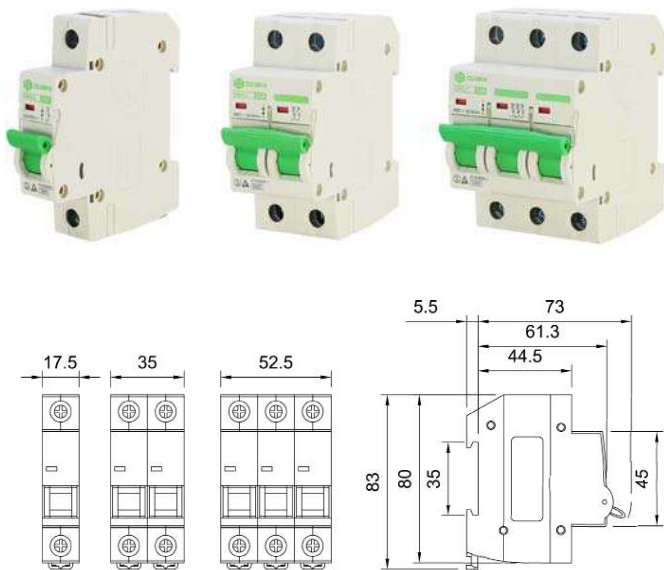
- Design according to : IEC/EN 60898-1
- Rated Voltage : AC 230/400V
- Rated Frequency : 50/60 Hz
- Rated breaking capacity : AC 6 kA
- Characteristics : Class C
- Permissible back-up fuse protection : max. 100 A gL (>10 kA)
- Selectivity class : 3
- Tripping Temperature : between -5°C and + 40°C
- Degree of protection : built-in switch IP40
- Electrical life : 4000 operating cycles
- Mechanical life : 10000 operating cycles

FEATURES

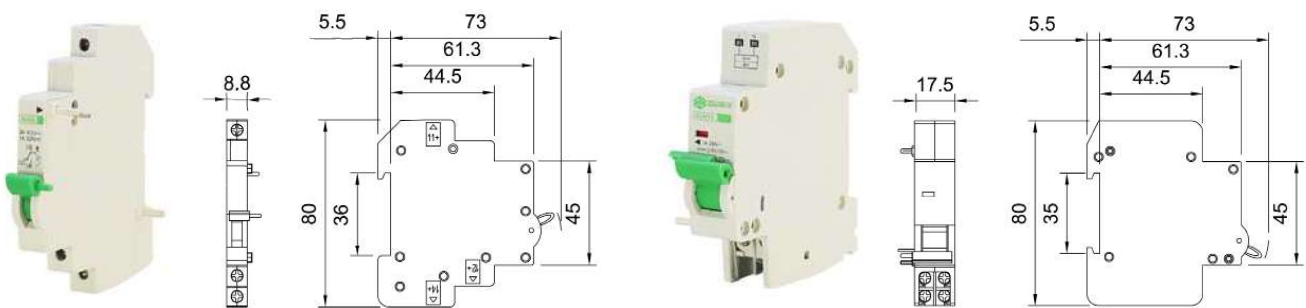
- Frame size : 45 mm.
- Socket size : 80 mm.
- Device width : 17.5 mm. per pole(1 mod.)
- Mounting : quick fastening with 2 lock-in positions on DIN rail EN50022

APPLICATION

- Protect damage caused by Overload & Short-Circuit



MCB		SB6LC-Series			
รุ่น (Model)	Rated Current	Rated breaking capacity IEC/EN60898-1	ราคา(บาท)		
			1 Pole	2 Pole	3 Pole
SB6LC	1A	6KA	200.-	500.-	780.-
	2A		200.-	500.-	780.-
	3A		200.-	500.-	780.-
	4A		200.-	500.-	780.-
	6A		130.-	400.-	650.-
	10A		130.-	400.-	650.-
	16A		130.-	400.-	650.-
	20A		130.-	400.-	650.-
	25A		130.-	400.-	650.-
	32A		130.-	400.-	650.-
	40A		130.-	400.-	650.-
	50A		200.-	500.-	780.-
63A	200.-	500.-	780.-		



Accessories For MCB

SB6LC-Series

รุ่น (Model)	Description	Voltage	Rated Current	Contact	ราคา (บาท)
AUX6	Auxiliary switches	230/400V	6A / 3A	1NO, 1NC	600.-
SHTA6-230	Shunt trip + Aux	230/400V	6A / 3A	1NO, 1NC	1,000.-
OUVT6-230	Under / Over Voltage	230V	-	-	1,400.-

* ราคาสินค้าไม่รวมภาษีมูลค่าเพิ่มและราคาอาจเปลี่ยนแปลงได้โดยไม่ต้องแจ้งให้ทราบล่วงหน้า *

SPECIFICATION

- Design according to : IEC/EN 60898-1
- Rated Voltage : AC 230/400V
- Rated Frequency : 50/60 Hz
- Rated breaking capacity : AC 10 kA
- Characteristics : Class C
- Permissible back-up fuse protection : max. 100 A gL (>10 kA)
- Selectivity class : 3
- Tripping Temperature : between -5°C and + 40°C
- Degree of protection : built-in switch IP40
- Electrical life : 4000 operating cycles
- Mechanical life : 10000 operating cycles

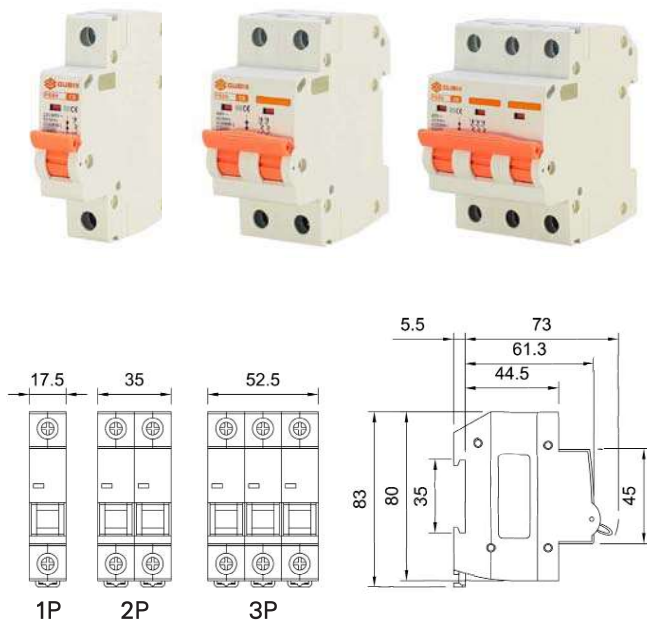


FEATURES

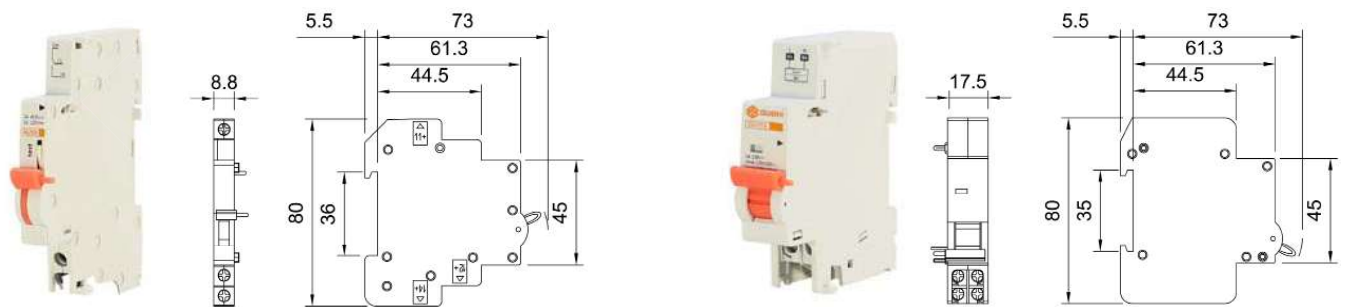
- Frame size : 45 mm.
- Socket size : 80 mm.
- Device width : 17.5 mm. per pole(1 mod.)
- Mounting : quick fastening with 2 lock-in positions on DIN rail EN50022

APPLICATION

- Protect damage caused by Overload & Short-Circuit



MCB		PB8H-Series			
รุ่น (Model)	Rated Current	Rated breaking capacity IEC/EN60898-1	ราคา(บาท)		
			1 Pole	2 Pole	3 Pole
PB8H	1A	10KA	300.-	680.-	1,050.-
	2A		300.-	680.-	1,050.-
	3A		300.-	680.-	1,050.-
	4A		300.-	680.-	1,050.-
	6A		150.-	480.-	800.-
	10A		150.-	480.-	800.-
	16A		150.-	480.-	800.-
	20A		150.-	480.-	800.-
	25A		150.-	480.-	800.-
	32A		150.-	480.-	800.-
	40A		150.-	480.-	800.-
	50A		300.-	680.-	1,050.-
63A	300.-	680.-	1,050.-		



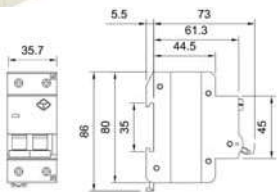
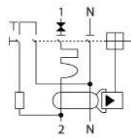
Accessories For MCB					PB8H-Series
รุ่น (Model)	Description	Voltage	Rated Current	Contact	ราคา (บาท)
AUX8	Auxiliary switches	230/400V	6A / 3A	1NO, 1NC	650.-
SHTA8-230	Shunt trip + Aux	230/400V	6A / 3A	1NO, 1NC	1,100.-
OUVT8-230	Under / Over Voltage	230V	-	-	1,500.-

* ราคาสินค้าไม่รวมภาษีมูลค่าเพิ่มและราคาอาจเปลี่ยนแปลงได้โดยไม่ต้องแจ้งให้ทราบล่วงหน้า *

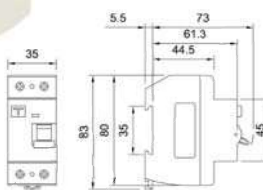
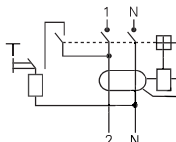


SPECIFICATION

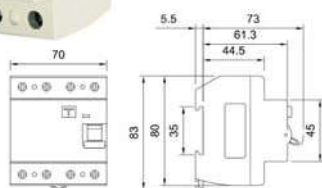
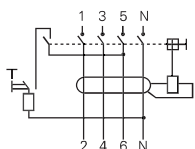
- Design according to : IEC/EN61008-1, IEC/EN61009-1
- No. of poles : 1P+N, 2P, 4P
- Rated current : 6A, 10A, 16A, 20A, 25A, 32A, 40A, 63A
- Rated residual Operating current : 10mA, 30mA
- Rated voltage : 230V / 400VAC
- Rated frequency : 50/60Hz
- Rated conditional
Residual short circuit current $I\Delta c$: 6000A
- Tripping duration : instantaneous tripping $\leq 0.1s$
- Residual tripping current range : $0.5I\Delta n - I\Delta n$
- Electro-mechanical endurance : 4000 cycles
- Connection capacity : Rigid conductor 25mm²



RCBO (อุปกรณ์ป้องกันไฟดูด-ไฟรั่ว-ลัดวงจร)			PL8HM-Series		
รุ่น (Model)	Pole	Rated breaking capacity IEC/EN61009-1	พิกัดกระแสไฟรั่ว-ไฟดูด	Rated Current	ราคา (บาท)
PL8HM-1NC6-30	1P + N	6KA	30mA	6Amp	1,450.-
PL8HM-1NC10-30			30mA	10Amp	1,450.-
PL8HM-1NC16-30			30mA	16Amp	1,450.-
PL8HM-1NC20-30			30mA	20Amp	1,450.-
PL8HM-1NC25-30			30mA	25Amp	1,450.-
PL8HM-1NC32-30			30mA	32Amp	1,450.-



RCCB (อุปกรณ์ป้องกันไฟดูด-ไฟรั่ว)			SR6HM-Series		
รุ่น (Model)	Pole	Rated breaking capacity IEC/EN61008-1	พิกัดกระแสไฟรั่ว-ไฟดูด	Rated Current	ราคา (บาท)
SR6HM-216-10	2 Pole	6KA	10mA	16Amp	1,350.-
SR6HM-216-30			30mA	16Amp	1,200.-
SR6HM-225-30			30mA	25Amp	1,200.-
SR6HM-232-30			30mA	32Amp	1,200.-
SR6HM-240-30			30mA	40Amp	1,200.-
SR6HM-263-30			30mA	63Amp	1,200.-

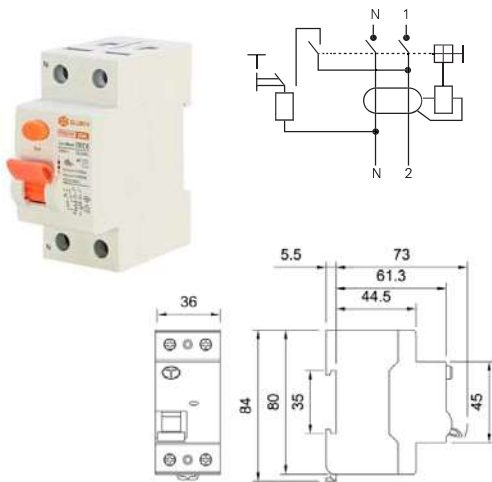


RCCB (อุปกรณ์ป้องกันไฟดูด-ไฟรั่ว)			SR6HM-Series		
รุ่น (Model)	Pole	Rated breaking capacity IEC/EN61008-1	พิกัดกระแสไฟรั่ว-ไฟดูด	Rated Current	ราคา (บาท)
SR6HM-416-30	4 Pole	6KA	30mA	16Amp	1,600.-
SR6HM-425-30			30mA	25Amp	1,600.-
SR6HM-432-30			30mA	32Amp	1,600.-
SR6HM-440-30			30mA	40Amp	1,600.-
SR6HM-463-30			30mA	63Amp	1,600.-

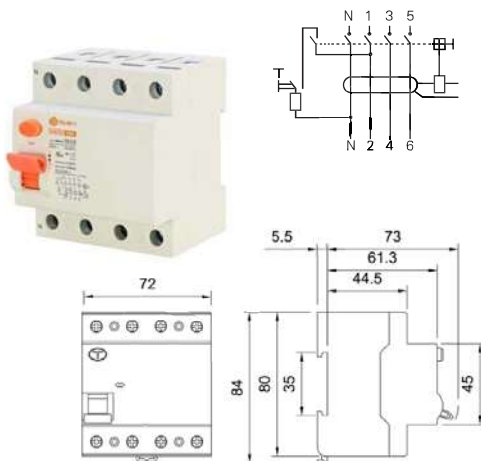
* ราคาสินค้าไม่รวมภาษีมูลค่าเพิ่มและราคาอาจเปลี่ยนแปลงได้โดยไม่ต้องแจ้งให้ทราบล่วงหน้า *

SPECIFICATION

- Design according to : IEC/EN61008-1 , IEC/EN61009-1
- No. of poles : 2P, 4P
- Rated current : 16A, 20A, 25A, 32A, 40A, 63A, 80A, 100A
- Rated residual Operating current : 10mA, 30mA
- Rated voltage : 230V / 400VAC
- Rated frequency : 50/60Hz
- Rated conditional Residual short circuit current $I\Delta c$: 10000A
- Tripping duration : instantaneous tripping $\leq 0.1s$
- Residual tripping current range : $0.5I\Delta n \sim I\Delta n$
- Electro-mechanical endurance : 4000 cycles
- Connection capacity : Rigid conductor $25mm^2$



RCCB (อุปกรณ์ป้องกันไฟดูด-ไฟรั่ว)			PR8HM-Series		
รุ่น (Model)	Pole	Rated breaking capacity IEC/EN61008-1	พิกัดกระแสไฟรั่ว-ไฟดูด	Rated Current	ราคา (บาท)
PR8HM-216-10	2 Pole	10KA	10mA	16Amp	1,450.-
PR8HM-216-30			30mA	16Amp	1,450.-
PR8HM-225-30			30mA	25Amp	1,450.-
PR8HM-232-30			30mA	32Amp	1,450.-
PR8HM-240-30			30mA	40Amp	1,450.-
PR8HM-263-30			30mA	63Amp	1,450.-
PR8HM-280-30			30mA	80Amp	2,100.-
PR8HM-2100-30			30mA	100Amp	3,000.-



RCCB (อุปกรณ์ป้องกันไฟดูด-ไฟรั่ว)			PR8HM-Series		
รุ่น (Model)	Pole	Rated breaking capacity IEC/EN61008-1	พิกัดกระแสไฟรั่ว-ไฟดูด	Rated Current	ราคา (บาท)
PR8HM-416-30	4 Pole	10KA	30mA	16Amp	2,100.-
PR8HM-425-30			30mA	25Amp	2,100.-
PR8HM-432-30			30mA	32Amp	2,100.-
PR8HM-440-30			30mA	40Amp	2,100.-
PR8HM-463-30			30mA	63Amp	2,100.-
PR8HM-480-30			30mA	80Amp	2,800.-
PR8HM-4100-30			30mA	100Amp	3,700.-



CONSUMER UNIT				
รุ่น (Model)	Modula type	จำนวนช่อง	IP	ราคา (บาท)
SDBSP-2	MCB, RCCB, RCBO	2 ช่อง	IP30	380.-
SDBSP-4		4 ช่อง	IP30	470.-

* ราคาสินค้าไม่รวมภาษีมูลค่าเพิ่มและราคาอาจเปลี่ยนแปลงได้โดยไม่ต้องแจ้งให้ทราบล่วงหน้า *