

Big In function

Small In Size

อุปกรณ์ป้องกันการเกิดไฟฟ้าลัดวงจร
และอุปกรณ์เสริมต่างๆ

สำหรับช่างไฟฟ้า-อิเล็กทรอนิกส์

"ให้เรื่องยุ่งยากเป็น
เรื่องที่ง่ายขึ้น"



Cable Markers วายมาร์คเกอร์ชนิดร้อยสาย

วายมาร์คเกอร์ชนิดร้อยสาย รุ่น EC-1, EC-2 วายมาร์คเกอร์ PVC สีเหลือง ตัวหนังสือสีดำ ใช้สำหรับกำหนดปลายสายไฟในตู้คอนโทรล ชนิดร้อยสาย ทั้งม้วนมีหมายเลขเดียวกันทั้งม้วน

- Material : Made from PVC,oil and erosion control,Heat resisting up to 85 C°
- Struction : The inside is hollow,but elastic,The diameter can change with the needed wire.



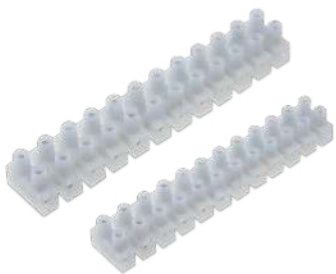
Type No. รุ่น	Approx wire size Sq. mm.	Wire Dia. mm.	Markers Lable ตัวอักษร	Qty./Roll จำนวนตัว/ม้วน	Price ราคา (฿)
EC-1	0.75-3.5	2.6-4.2	A-9	1,000 Pcs.	75.-
EC-2	3.5-8.0	4.0-6.5	A-Z + -	500 Pcs.	

Spiral Wrapping Band ใส่ใ้สำหรับรัดสายไฟ



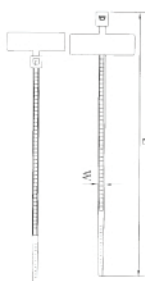
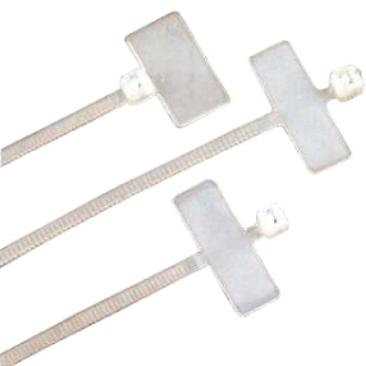
Type No. รุ่น		Wrapping Range(mm.)	Dimension (DxD1xW) (mm.)	Packing ussจ/กุง (เมตร)	Price ราคาถุงละ:	
ทว	ดำ				ทว	ดำ
SW-06	SW-06B	4-50	4 x 6 x 7.0	10	54.-	65.-
SW-08	SW-08B	6-60	6 x 8 x 10.8		70.-	80.-
SW-10	SW-10B	7.5-60	7.5 x 10 x 11.4		75.-	90.-
SW-12	SW-12B	9-65	9 x 12 x 13.9		100.-	130.-
SW-16	SW-16B	12-75	12 x 15 x 15.0		150.-	160.-
SW-20	SW-20B	15-100	15 x 19 x 18.2		180.-	190.-
SW-25	SW-25B	20-130	20 x 24 x 19.6		280.-	290.-

Terminal Block 12CH ใ้ต่อสายในล่อน



Type No. รุ่น	L	W	H	A	B	mm	Volt	Amp	Packing ussจ/กุง	Price ราคา/ใ้เส้น(฿)
TBS-3A	90.3	15.5	11.5	6	7.7	2.5	400V	3A	10 Pcs.	20.-
TBS-5A	110.5	15.5	12.4	6.5	9.5	4	400V	5A		23.-
TBS-10A	116.7	20	14.9	8	10	6	400V	10A		30.-
TBS-15A	136.8	21.5	16.7	10	11.7	10	400V	15A		40.-

Marker Nylon Cable Ties เข็มขัดรัดสายไฟแบบทำเครื่องหมาย

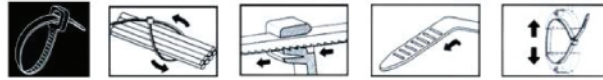
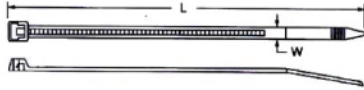


Type No. รุ่น	Length		Width (mm.)	Max. Bundle Dia (mm.)	Tensile Strength		Sticker Size	Packing ussจ/กล่อง	Price ราคา(฿)
	inch	mm.			LBS	KGS			
CHS-110MKT	4 1/3"	110	2.5	22	18	8.0	21x10	100	1.20.-
CHS-200MKT	8"	200	2.5	22	18	8.0	25x8		2.-
CHS-105MKT	8"	205	3.6	22	40	18.0	25x8		3.-

Cable-Ties เข็มขัดรัดสาย



- Available in wide range of materials.
- Internal serrations allowing for a positive hold onto cable and pipe bundles.
- The design of the head guarantees a high tensile strength while allowing a very low insertion force.
- Fire-resistant, Heat-resistant, UV resistant are available.
- Material : Polyamide 6, 6 UL94 V2



ง่ายต่อการหยิบจับสอดรับได้เร็วขึ้น มีร่องบ่าบน ปลายโค้งเรียบ ป้องกันการลื่นหลุดมือ มีคุณภาพตามมาตรฐานกำหนด

Type No. รุ่น	Length (L) ความยาว	Width (W) กว้าง	Max.Bundle Dia เส้นผ่าศูนย์กลาง	Min.Loob Tensile Strength ค่าต้านทานแรงดึง	Packing จำนวน	Price ราคา (฿)
สีจาว Nature Color	สีดำ Black Color	mm. inch.	mm.	kg. (lbs.)	บรรจุ / ถุง / ลัง	100 เส้น / ถุง
PT-100MN	PT-100MB	100 4"	2.5	18	550	18.-
PT-150IN	PT-150IB	150 6"	3.6	35	250	50.-
PT-200IN	PT-200IB	200 8"	3.6	50	200	69.-
PT-200STN	PT-200STB	200 8"	4.8	50	160	78.-
PT-250STN	PT-250STB	250 10"	4.8	63	120	120.-
PT-300STN	PT-300STB	300 12"	4.8	82	110	150.-
PT-380STN	PT-380STB	380 15"	4.8	102	90	260.-
PT-450STN	PT-450STB	450 18"	7.5	130	70	250/50เส้น
PT-500STN	PT-500STB	500 20"	7.5	150	60	320/50เส้น

Stainless Steel Cable Ties

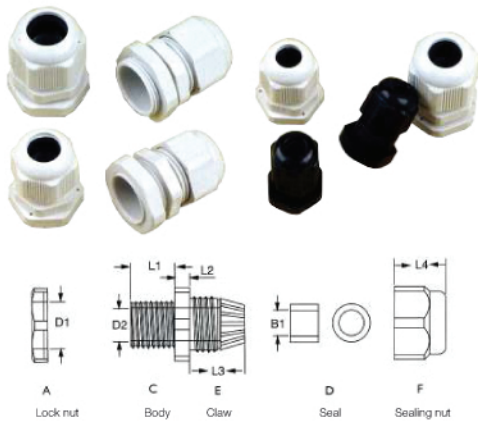
เข็มขัดรัดสายไฟสแตนเลส



Type No. รุ่น	Length (L) ความยาว	Width (W) กว้าง	Max.Bundle Dia เส้นผ่าศูนย์กลาง	Tensile Strength ค่าต้านทานแรงดึง		Packing บรรจุ/ถุง	Price ราคา/เส้น (฿)
				LBS	KGS		
SST-100	100	4.6	22	100	46	100	8.-
SST-152	152		35				10.-
SST-200	200		50				13.-
SST-250	250		65				14.-
SST-300	300		80				15.-
SST-400	400		105				19.-
SST-520	520		150				20.-
SST-680	680		195				25.-
SLT-100	150	7.9	22	176	80	100	10.-
SLT-152	152		35				12.-
SLT-200	200		50				15.-
SLT-250	250		65				16.-
SLT-300	300		80				18.-
SLT-400	400		105				21.-
SLT-520	520		150				24.-
SLT-680	680		195				27.-

Nylon Cable Gland

เคเบิลแกรนด์ไพล่อน IP44 (PG Type Nylon Cable Gland)



Type No. รุ่น	สี (Color)	Diameter ใช้กับสายขนาด (mm)	Packing บรรจุ(ถุงละ:-)	Packing บรรจุ(ลังละ:-)	Price ราคา (฿)
PG.7	BK WH	3-6.5	100	3,400	12.-
PG.9		4.5-7	100	2,000	12.-
PG.11		5.5-10	100	1,000	12.50.-
PG.13.5		6-12	100	1,200	13.50.-
PG.16		10-14	100	1,000	14.-
PG.21		14-18	50	500	24.-
PG.29		18-25	50	300	50.-
PG.36		25-33	20	200	100.-
PG.42		30-38	20	120	220.-
PG.48		34-44	20	100	300.-

เคเบิลแกรนด์ไพล่อนกันน้ำ IP65 (Nylon Cable Gland)

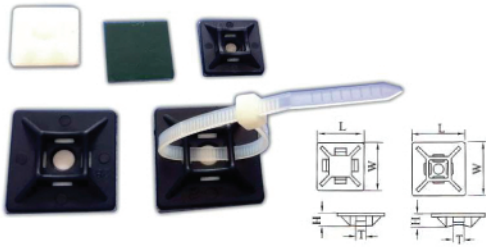


Type No. รุ่น	D1	D2	B1	L1	L4	Cable range	Price ราคา (฿)
M12 X 1.5	12	8.3	6	7.9	13.3	3-6.5	34.-
M16 X 1.5	16	10.9	9.6	15	15.8	5-10	39.-
M20L X 1.5	20	15.5	14.5	15	19.5	10.14	49.-
M25 X 1.5	25	21	18.4	15	22.3	13-18	75.-
M32 X 1.5	32	26	26.2	15	24.8	18-25	127.-
M40 X 1.5	40	33	33.4	18	31.6	25-32	144.-
M50 X 1.5	50	42.5	36.5	18	31.6	30-38	175.-
M63 X 1.5	63	54.1	44	18.5	32.6	34-44	220.-

เคเบิลแกรนด์โลหะกันน้ำ IP68 (Brass Cable Gland)



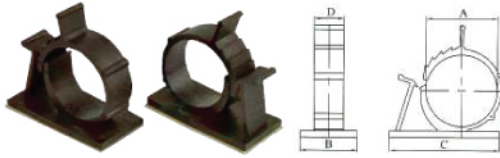
Type No. รุ่น	Cable rang (mm)	Thread O. D. (mm)	Mounting hole diameter (mm)	GL (mm) Thread length GL	H (mm) Joint length H	Spanner size (mm)	Price ราคา (฿)
PG7	6.5-3	12.5	12.5-12.7	7	19	14	60.-
PG9	8-4	15.2	15.2-15.4	8	20	17	62.-
PG11	10-5	18.6	18.6-18.8	8	21	20/21	65.-
PG13.5	12-6	20.4	20.4-20.6	8	22	22	85.-
PG16	14-10	22.5	22.5-22.7	9	23	24	100.-
PG21	18-13	28.3	28.3-28.5	9	27	30	280.-
PG29	25-18	37	37-37.2	11	31	40	490.-
PG36	33-25	47	47-47.2	12	37	50	700.-
PG42	38-32	54	54-54.2	13	38	57	770.-
PG48	44-37	59.3	59.3-59.5	14	38	64	1,000.-



แป้นกาว

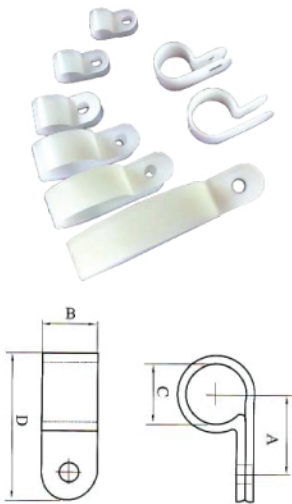
Type No. รุ่น		Length (mm.)	Width (mm.)	Height (mm.)	Hole (mm.)	Tile hole (mm.)	Price / ๑๐๐ตัว/๑๐๐ (฿)
ขาว	ดำ						
ATM-3AW	ATM-3AB	19	19	3.5	4.0	4.7	280.-
ATM-4AW	ATM-4AB	28	28	4.0	5.0	50	480.-

แป้นกาวเคเบิลเคล์ม



Type No. รุ่น	A φ	B	C	D	Price ราคา/ตัว (฿)
TS-0608	06-08	9.0	25.5	10	4.8.-
TS-1013	10-13	7.5	37.0	12.4	6.6.-
TS-1722	17-22	21.5	41.5	11	16.50.-

เคเบิลเคล์ม



Type No. รุ่น	A (mm.)	B (mm.)	C (mm.)		D (mm.)	Price ราคา/ตัว (฿)
			mm	inch		
CC-1/8	9.5	9.6	3.2	1/8"	19.8	1.54.-
CC-3/16	9.6	9.6	4.8	3/16"	19.8	1.68.-
CC-1/4	12.0	10.0	6.35	1/4"	22.0	1.68.-
CC-5/16	12.0	10.0	7.9	5/16"	22.0	1.68.-
CC-3/8	12.5	12.0	9.5	3/8"	24.0	2.10.-
CC-1/2	15.2	12.0	12.7	1/2"	31.0	2.50.-
CC-5/8	18.2	12.0	15.8	5/8"	34.3	2.80.-
CC-3/4	18.2	12.0	19.4	3/4"	35.0	2.90.-
CC-1	22.0	12.0	25.4	1"	43.0	3.40.-
CC-1-1/16	24	12.0	28	1/16"	45.0	3.90.-
CC-1-1/4	26.2	12.0	31.8	1-1/4"	46.2	4.20.-
CC-1-1/2	30	12.0	36.7	1-1/2"	50.0	4.70.-

ปลอกหุ้มหางปลา



Type No. รุ่น	Wire Suitable	D1 (mm.)	D2 (mm.)	D3 (mm.)	L (mm.)	F (mm.)	Packing USSJ(กล่อง)	Price ราคา/ตัว (฿)
V-1.25	1.5	2.8	3.3	3.1	13.0	7.0	100PCS	0.36.-
V-2	2.5	3.3	4.5	3.7	15.0	7.0		0.36.-
V-3.5	4	4.2	5.7	4.1	20.0	8.0		0.42.-
V-5.5	6	4.8	5.7	5.2	20.0	8.0		0.48.-
V-8	10	6.2	7.2	6.2	20.0	9.0		0.60.-
V-14	16	7.5	10.0	8.0	27.0	11.0		0.96.-
V-22	25	10.5	12.0	9.5	30.0	15.0		1.56.-
V-38	35	12.5	14.0	11.8	36.0	16.5		1.92.-
V-60	50	15.0	16.8	13.5	39.0	19.0		3.00.-
V-80	70	17.0	19.0	16.0	47.0	22.0		3.96.-
V-100	95	19.0	22.0	18.0	54.0	24.0		5.40.-
V-125	120	21.0	24.0	20.0	57.0	25.0		6.00.-
V-150	150	23.0	24.5	22.0	65.0	30.0	50PCS	7.80.-
V-200	185	27.0	32.0	24.0	65.0	30.0		9.60.-
V-250	240	29.0	38.0	26.5	77.0	39.0	20PCS	12.00.-
V-325	300	29.0	38.0	29.0	77.0	40.0		14.40.-
V-400	400	42.0	45.0	36.0	85.0	41.0		30.00.-
V-500	500	46.0	48.0	40.0	88.0	42.0		36.00.-
V-630	630	52.0	54.0	44.0	92.0	47.0		50.00.-